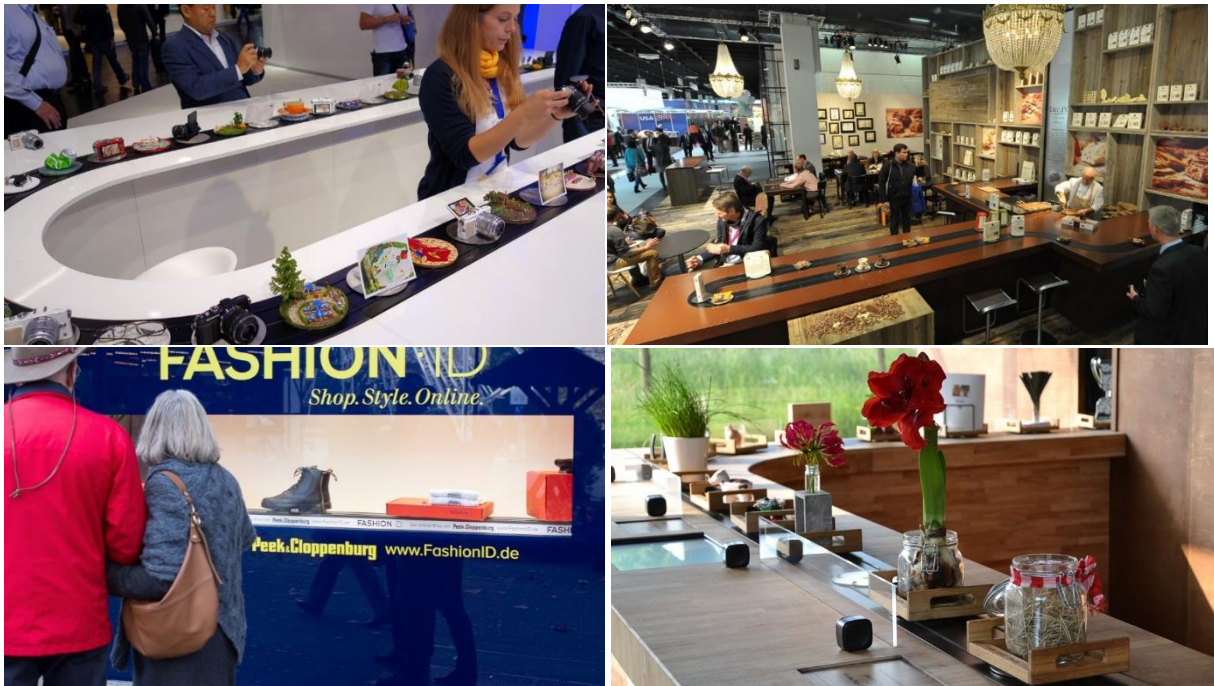


CATWALKER SINGLE LANE

GEBRUIK DE RUIMTE IN HET MIDDEN CREATIEF

Deze lopende band laat uw producten door de ruimte 'lopen'. Gebruik uw fantasie om een bijzondere route samen te stellen. Verbaas vervolgens winkelend publiek, beursbezoekers of gasten in uw expositieruimte met deze bewegende presentatieband.



Afmetingen

- Lengte: 1 – 70 m
- Breedte: 18 cm
- Hoogte: 7 cm

Presenteerplateaus

- Flexibel in te delen: per 18cm 1 plaatje (Ø 14cm) mogelijk
- Maximale belasting per plaatje: 2 kg

Stroomverbruik

- 1 motor: 150W
- 2 motoren: 300W
- 3 motoren: 450W
- * Aantal motoren afhankelijk van totale catwalkerlengte

Stroomaansluiting

- 1x 230 V

Projecten met voorbeeldroutes

Hieronder vindt u drie projecten van de Catwalker Single Lane. De uiteindelijke prijs van aanschaf of verhuur is behalve van de lengte, mede afhankelijk van de transport- en installatiekosten. Tekeningen van de lopende band routes vindt u in Bijlage 1.

Project 1: Beurs Bauma (München)



Lopende band route: ca. 20 meter presentatieband



Project 2: Beurs Ambiente (Frankfurt)



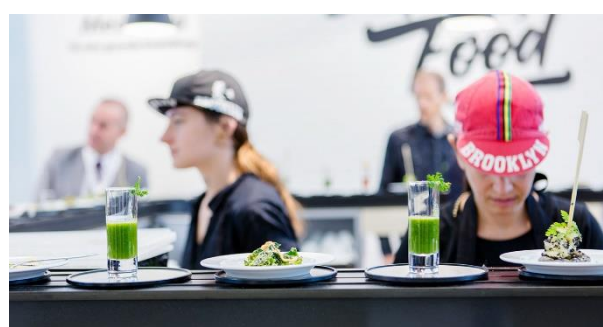
Lopende band route: 100 x 700 cm



Project 3: Beurs Ifas (Zürich)



Lopende band route: 200 x 300 cm



Zelf uw lopende band route samenstellen

Door rechte modules en bochtmodules met elkaar te combineren, creëert u zelf uw Route Rondom. De beschikbare modules kunt u op de volgende pagina bekijken. Bij koop, kunnen we op aanvraag uw Catwalker Single Lane op maat maken.

Lopende band op een presentatiemeubel plaatsen

Plaats de lopende band eenvoudig op uw bar of tafel; een stabiele ondergrond is voldoende. Enkel op de plek van de motor(en) is een kleine uitsparing in uw meubel nodig. De zijafwerking van de

lopende band is kunststof zwart. U kunt de band ook in uw meubel verzinken; dan is alleen de bovenkant van de presentatieband zichtbaar.

Besturingskast

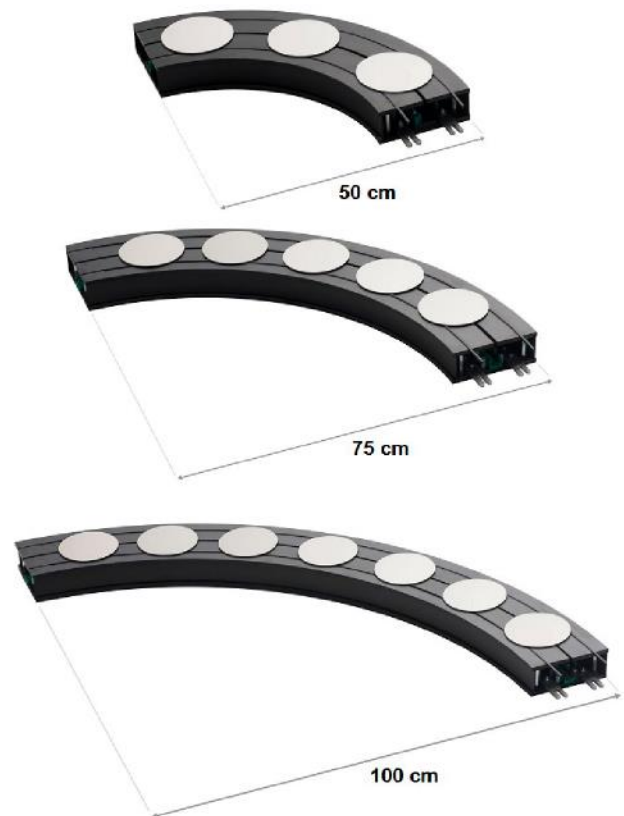
- Afmetingen: 16 x 25 x 9 cm.
- Bediening: start, stop en snelheid.
- Van de besturingskast loopt één kabel naar de motor(en) onder de lopende band.
- De band loopt standaard rechtson.



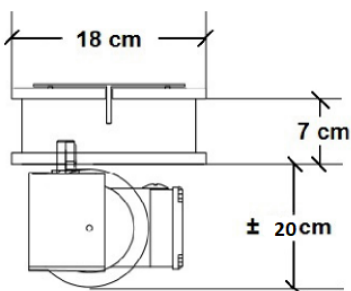
Rechte modules



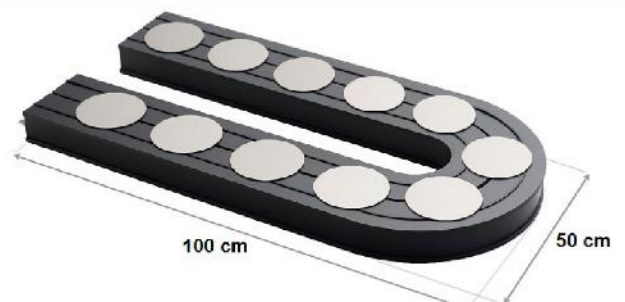
Gebogen modules



Motor onder de lopende band



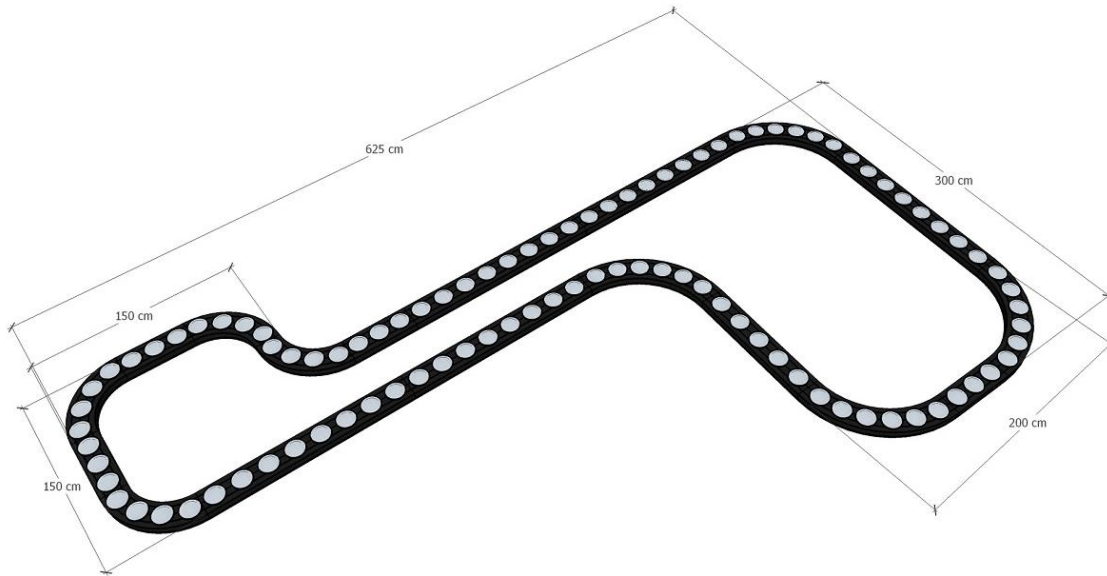
U-bocht module



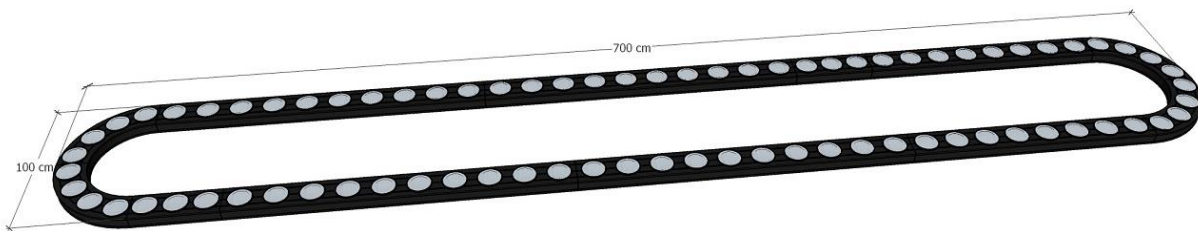
Vragen?

U kunt de verhuur/verkoop Catwalker Single Lane ook op onze [website](#) bekijken. Daar vindt u onder andere alle specificaties van dit presentatiesysteem. Heeft u vragen over deze compacte Plug-and-play-presentatieband? Neem dan gerust contact met ons op!

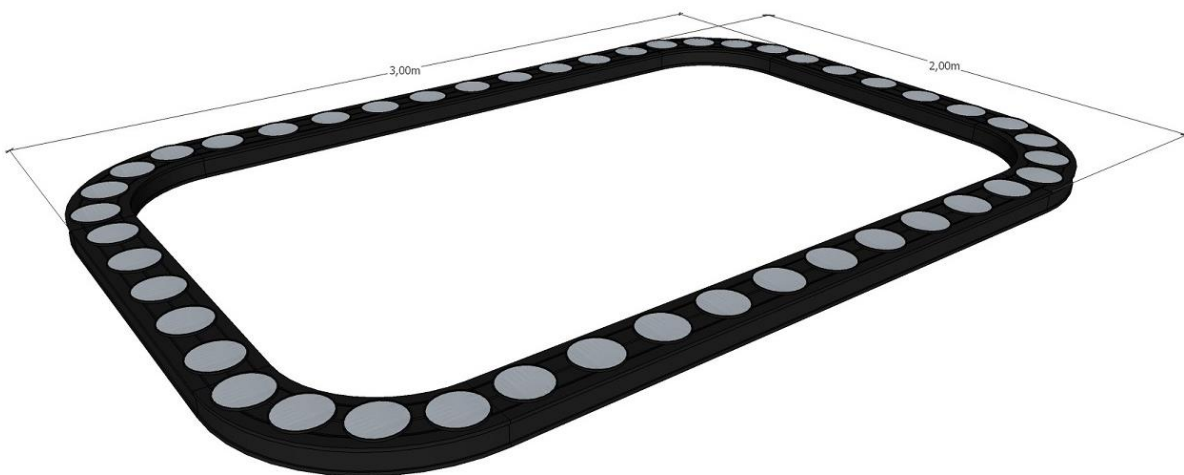
Bijlage 1: Schematische weergave voorbeeldprojecten



Tekening project 1: circa 20 meter lopende band route



Tekening project 2: 100 x 700 cm



Tekening project 3: 200 x 300 cm